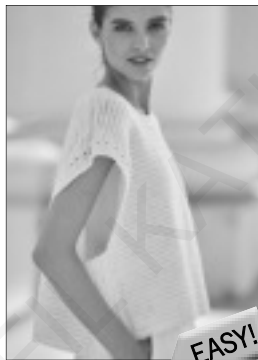




/ 08 / ALL SEASONS COTTON **EASY!**

MODELL  
**08**  
FIL KATIA



Seite 12

ALL SEASONS COTTON

**D**EUTSCHE

**GRÖSSEN:** -a) 36-38-40 -b) 42-44-46  
Das Modell auf dem Foto entspricht Größe  
-a) 36-38-40

**MATERIAL**  
ALL SEASONS COTTON Fb. 3 natur: -a) 8 -b) 8  
Knäuel

Häkelndl.	Muster
Nr. 3,5 mm	<ul style="list-style-type: none"> <li>• <i>Luftm.</i> (siehe Seite Grundmuster)</li> <li>• <i>Feste M.</i> (siehe Seite Grundmuster)</li> <li>• <i>Stäbchen</i> (siehe Seite Grundmuster)</li> <li>• <i>Reliefmuster</i> (siehe Häkelschrift A)</li> <li>• <i>Halsausschnitt</i> (siehe Häkelschriften B und C)</li> <li>• <i>Nähte</i> (siehe Grafik D)</li> </ul>

**MASCHENPROBE**

Die Maße beziehen sich auf die nur leicht übergebügelte Maschenprobe.  
*Reliefmuster*, Häkelndl. Nr. 3,5 mm  
10x10 cm = 16 M. und 10 R.

**RÜCKENTEIL**

-a) 80 -b) 84 *Luftm.* **anschlagen**. *Reliefmuster* gemäß Häkelschrift A arbeiten

**Schultern und Halsausschnitt:** In -a) 49 cm -b) 51 cm Gesamthöhe den Faden **abschneiden** und **vernähen**.

**VORDERTEIL**

Wie das Rückenteil arbeiten, außer dem Halsausschnitt.

**Halsausschnitt:** Wenn R. Nr. 40 beendet ist (= 40 cm Gesamthöhe), die ersten -a) 40 M. -b) 42 M. an der rechten Seite gemäß Häkelschrift B weiterarbeiten.

**Hinweis:** In der Häkelschrift ist nur die Hälfte des Vorderteils dargestellt und die Mitte des Vorderteils ist mit den Buchstaben -a) MA -b) MB angegeben.

**Linke Schulter:** In -a) 49 cm -b) 51 cm Gesamthöhe den Faden **abschneiden** und **vernähen**. Die andere Seite **gegengleich** gemäß Häkelschrift C arbeiten.

**AUSARBEITUNG**

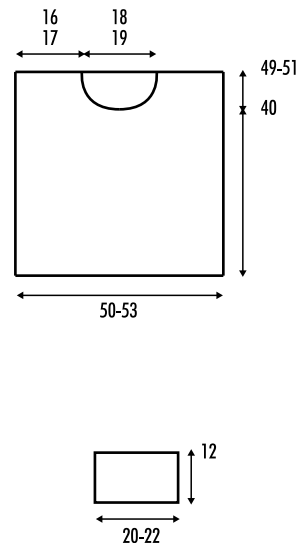
**Seitenteile:** -a) 32 -b) 35 *Luftm.* **anschlagen**. *Stäbchen* arbeiten.  
In 12 cm Gesamthöhe den Faden **abschneiden** und **vernähen**.

Ein weiteres Teil genauso arbeiten.  
Die Teile vorsichtig **überbügeln**.  
Die Seitenteile und die Schultern gemäß den Buchstaben von Grafik D im *Matratzenstich* (siehe Seite Grundmuster) **zusammennähen**.

**Hinweis:** Die Pfeile in den Teilen geben die Strickrichtung an.

**Abschluss Halsbündchen:** Am Halsausschnitt entlang 5 R. *feste M.* mit -a) 75 M. -b) 83 M. arbeiten.

**Abschluss Armausschnitt:** An jedem Armausschnitt entlang 5 R. *feste M.* mit 88 M. arbeiten.



**TAGLIE:** -a) 42-44-46 -b) 48-50-52

**Il modello in fotografia corrisponde alla taglia:**

-a) 42-44-46

### MATERIALI

ALL SEASONS COTTON col. 3 greggio: -a) 8

-b) 8 gomitoli

Uncinetto	Punti
3,5 mm	<ul style="list-style-type: none"> <li>• <i>Catenella</i> (v. Istruzioni di Base)</li> <li>• <i>M. Bassa</i> (v. Istruzioni di Base)</li> <li>• <i>M. Alta</i> (v. Istruzioni di Base)</li> <li>• <i>M. in Rilievo</i> (v. Grafico A)</li> <li>• <i>Scollo</i> (v. Grafici B e C)</li> <li>• <i>Cuciture</i> (v. Grafico D)</li> </ul>

### TENSIONE

Eseguire un leggero bloccaggio del campione prima della misurazione.

Con l'uncinetto da 3,5 mm, a *M. in Rilievo*:

10x10 cm = 16 m. x 10 f.

### DIETRO

**Avviare -a) 80 -b) 84 catenelle.** Lavorare a *m. in rilievo* seguendo il grafico A.

**Spalle e scollo:** A -a) 49 cm -b) 51 cm di altezza, **tagliare** il filo e **nascondere** le codine.

### DAVANTI

Lavorare come il dietro, a eccezione dello scollo.

**Scollo:** Alla fine della r. 40 (=40 cm di altezza) cont. sulle -a) 40 -b) 42 m. del lato destro seguendo il grafico B.

**Nota:** tenere in conto che viene spiegata solo una metà del davanti, il centro del davanti è marcato sul grafico con -a) MA -b) MB.

**Spalla sinistra:** A -a) 49 cm -b) 51 cm di altezza, **tagliare** il filo e **nascondere** le codine.

Lavorare l'altro lato nello stesso modo ma **invertendo** le sagomature seguendo il grafico C.

### FINITURE

**Parti laterali:** **Avviare -a) 32 -b) 35 catenelle.**

Lavorare a *m. alta*.

A 12 cm di altezza, **tagliare** il filo e **nascondere** le codine.

Lavorare un'altra parte nello stesso modo.

**Bloccare** le parti con cura.

**Cucire a Punto Materasso** (v. Istruzioni di Base) le parti laterali e le spalle, unendole seguendo le lettere del grafico D.

**Nota:** Le frecce dentro ciascuna parte indicano la direzione del lavorato.

**Collo:** lavorare attorno allo scollo 5 r. a *m. bassa* su -a) 75 -b) 83 m.

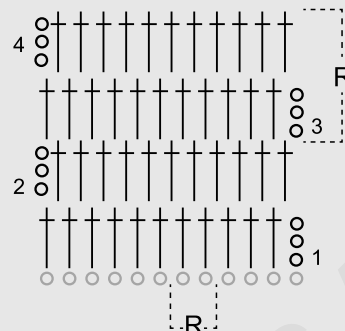
**Scalfi:** lavorare attorno a ciascuno scalfio 5 r. a *m. bassa* su 88 m.

### Häkelschrift A

R Wiederholen  
○ 1 Luftm.  
† 1 Stäbchen

### Grafico A

R Ripetere  
○ 1 catenella  
† 1 m. alta

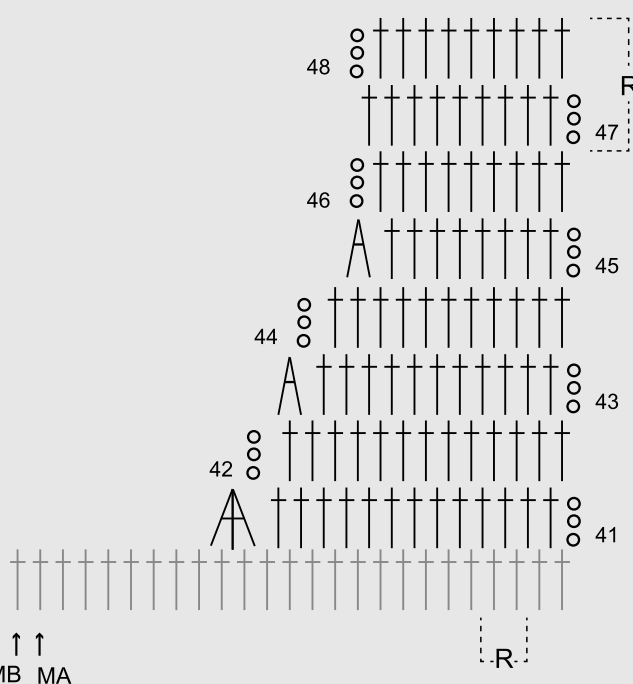


### Häkelschrift B

R Wiederholen  
○ 1 Luftm.  
† 1 Stäbchen  
A 2 Stäbchen zusammen abmaschen  
A 3 Stäbchen zusammen abmaschen

### Grafico B

R Ripetere  
○ 1 catenella  
† 1 m. alta  
A 2 m. alte chiuse assieme  
A 3 m. alte chiuse assieme

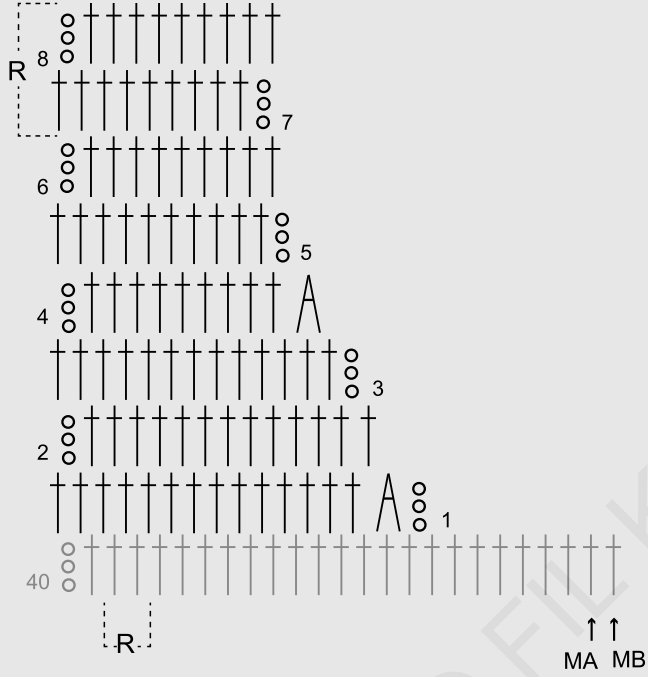


Häkelschrift C

- R Wiederholen
- 1 Luftm.
- † 1 Stäbchen
- A 2 Stäbchen zusammen abmaschen

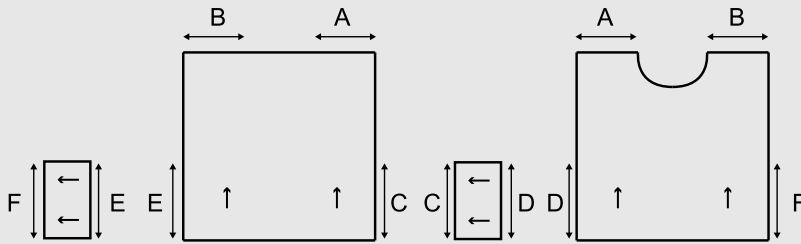
Grafico C

- R Ripetere
- 1 catenella
- † 1 m. alta
- A 2 m. alte chiuse assieme



Grafik D

Grafico D



Copyright © FILKATIA, S.A.